

MONTHLY MEMBERSHIP PROGRESS REPORT

District 337 B

Results as of: 5/31/2026

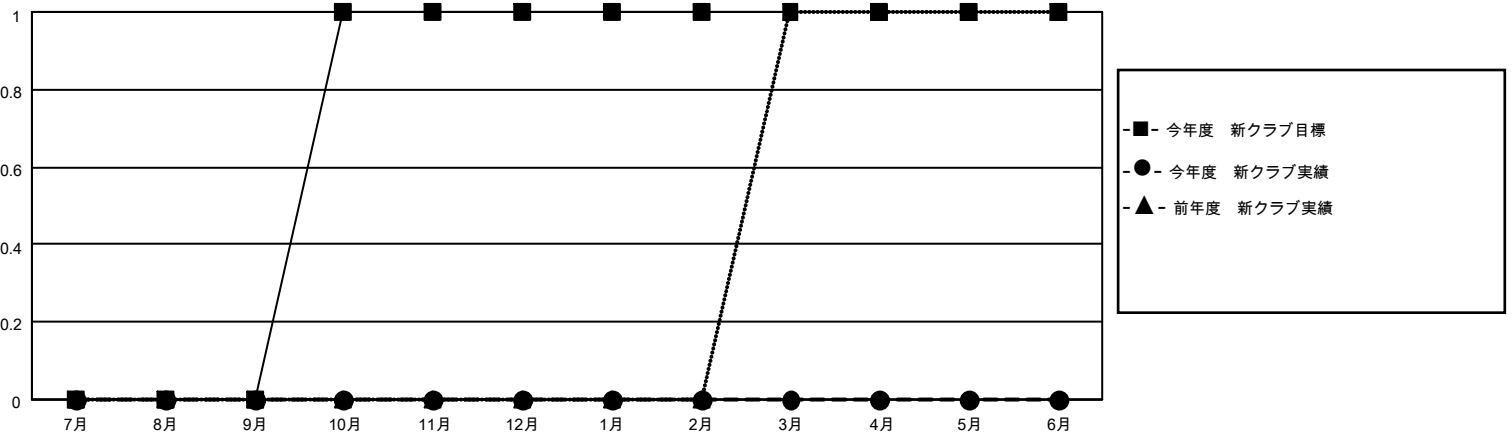
GMT:

地域 JAPAN

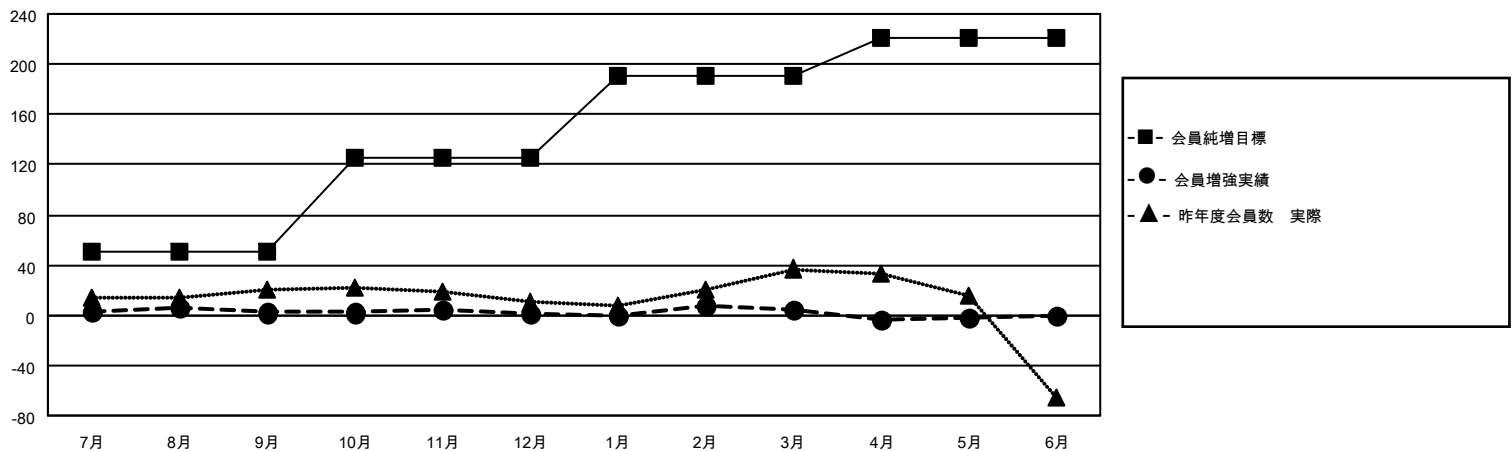
GMT会則地域

クラブ				名			
結果: 2025-2026				結果: 2025-2026			
四半期	新クラブ目標	新クラブ	解散クラブ	四半期	会員純増目標	会員増強実績	退会者(転籍を含む)実際
7月/8月/9月	0	0	0	7月/8月/9月	50	50	43
10月/11月/12月	1	0	0	10月/11月/12月	76	19	20
1月/2月/3月	0	0	0	1月/2月/3月	65	27	24
4月/5月/6月	0	0	0	4月/5月/6月	30	29	31

新クラブ目標及び実績累計



会員目標及び実績累計



解散クラブ: 0	42 CLUBS OF 57 一名以上の新会員を登録	男女別 男性 1,665 (81.14%) 女性 387 (18.86%)
退会者 物故会員 11 クラブ解散 0 その他 107 合計 118	会員累計データを見るには、ここをクリック	世帯主/家族会員合計 378 国際会費半額の家族会員 204